

## CAMISA REGULAR FIT

### TEJIDO PRINCIPAL:

Composición: 65% Poliéster 35% algodón

Gramaje: 104 gr/m<sup>2</sup>

Ligamento Fundamental: Tafetán

Solidez a las Tinturas:

Al Lavado 40°C: 4

Al Planchado: 4

A la Luz: 4

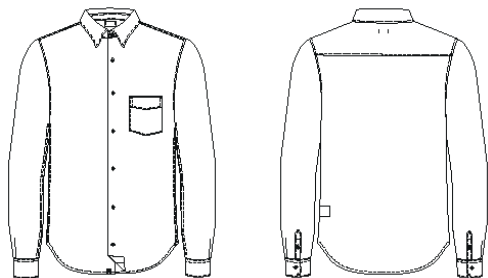
Al Sudor: 4

Encogimiento lav 40°C: 2%

Resistencia al Pilling: 4



### CONSERVACIÓN:


**01**

Negro

**10**

Blanco

### DESCRIPCIÓN DEL PRODUCTO:

- Camisa *regular fit*, corte recto desde las axilas hasta el bajo. Tiene un ajuste adecuado, sin ser holgado ni ajustado esto permite realizar movimientos cómodamente. Este corte se adapta al mayor número de morfologías.
- Cuello italiano con las puntas más separadas, crea un espacio amplio ideal para lucir con una corbata ancha o un nudo con más volumen, como el nudo Windsor simple.
- Ideal para rostros alargados y delgados y para personas con cuellos cortos.
- Costura francesa en la manga como detalle de calidad y sastrería.
- Bolso en pecho acabado en pico.
- Manga larga con puño inclinado y sardinetas más estrechas para una imagen moderna.
- Canesú estrecho realzando el talle de espalda.

### BENEFICIOS CLAVE:

**Vida útil:** Para un uso muy frecuente conserva su aspecto después de 40 lavados en las condiciones indicadas en la etiqueta.

**Ambiente:** Recomendado para ambientes moderados en interior y exterior.

### GUÍA DE MEDIDAS:

|                     | 1       | 2       | 3       | 4       | 5       | 6       | 7       | 8       | 9       |
|---------------------|---------|---------|---------|---------|---------|---------|---------|---------|---------|
| P. Cuello (cm) (F)  | 34-35   | 36-37   | 38-39   | 40-41   | 42-43   | 44-45   | 46-47   | 48-49   | 50-51   |
| P. Pecho (cm) (A)   | 86-90   | 92-96   | 98-102  | 104-108 | 110-114 | 116-120 | 122-126 | 128-132 | 134-138 |
| P. Cintura (cm) (B) | 72-76   | 78-82   | 84-88   | 90-94   | 96-100  | 102-106 | 108-112 | 114-118 | 120-124 |
| Estatura (cm) (C)   | 165-175 | 165-175 | 165-175 | 165-175 | 175-190 | 175-190 | 175-190 | 175-190 | 175-190 |

