

CASACA MUJER CUELLO V SLIM FIT

TEJIDO PRINCIPAL:

Composición: 100% Poliéster

Gramaje: 130 gr/m²

Elasticidad: 15%

Ligamento Fundamental: Tafetán

Solidez a las Tinturas:

Al Lavado 60°C: 4-5

Al Planchado: 4-5

A la Luz: 5

Al Sudor: 4-5

Al Cloro: 4-5

Encogimiento lav 60°C: 1%

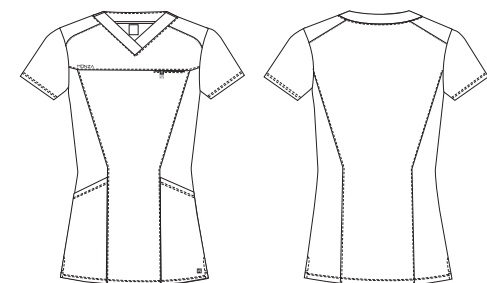
Resistencia al Pilling: 4

RET: 2,9 (Muy bueno ≤ 3)

Transporte de humedad (OMMC): 3 (Bueno 3-4)



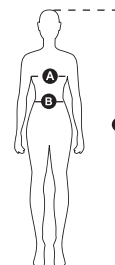
CONSERVACIÓN:



01 NEGRO	05 VERDE CAQUI	07 MARINO	09 GRIS
10 BLANCO	40 ROSA	723 AZUL PETRÓLEO	724 FRAMBUESA

GUÍA DE MEDIDAS

	XS	S	M	L	XL	2XL	3XL
P. Pecho (cm) (A)	74-80	82-88	90-96	98-104	106-112	114-120	122-128
P. Cintura (cm) (B)	58-64	66-72	74-80	82-88	90-96	98-104	106-112
Altura (cm) (C)	155-170	155-170	155-170	155-170	160-175	160-175	160-175



DESCRIPCIÓN DEL PRODUCTO:

- Casaca para mujer *slim fit*, un corte estrecho que realza la silueta
- Tejido transpirable, ligero y suave. De fácil lavado y planchado, y de rápido secado. Su gramaje asegura una buena sensación térmica en ambientes cálidos como el de los entornos sanitarios. Acabado antiestático para mayor comodidad
- 4-way stretch, propiedades elásticas en 4 direcciones permitiendo una total libertad de movimientos
- Pespuntos de adorno en los hombros que dan a la prenda un ligero aire deportivo
- Las aberturas en la cadera permiten un ajuste perfecto en todo tipo de cuerpos
- Bolsillos inferiores de gran capacidad y bolsillo en pecho oculto
- Colgador para la tarjeta identificativa a la altura del pecho

BENEFICIOS CLAVE:



Vida útil: Para un uso muy frecuente conserva su aspecto después de 40 lavados en las condiciones indicadas en la etiqueta.



4-way stretch: Propiedades elásticas en 4 direcciones permitiendo una total libertad de movimientos.



Transpirable: Permite el paso del sudor y el aire de la prenda mejorando la transpirabilidad del usuario.



Colgador tarjeta: Pieza colocada estratégicamente y en una zona visible para el colgar la tarjeta identificativa.



Resistencia a las salpicaduras de lejía diluida: Prenda resistente a las salpicaduras de lejía diluida en una concentración de 50ml de lejía por cada litro de agua sin que afecte al color y a la vida útil de la prenda.

BENEFICIOS POR COLOR:



Resistencia a las salpicaduras de lejía doméstica (colores 01,07,10,723,724): Prenda resistente a las salpicaduras de lejía doméstica sin que afecte al color y a su vida útil.



NEGRO



MARINO



BLANCO



AZUL PETRÓLEO



FRAMBUESA