

## CASACA CUELLO REDONDO RIB SLIM FIT

### TEJIDO PRINCIPAL:

Composición: 100% Poliéster

Gramaje: 130 gr/m²

Elasticidad: 15%

Ligamento Fundamental: Tafetán

Solidez a las Tinturas:

Al Lavado 60°C: 4-5

Al Planchado: 4-5

A la Luz: 5

Al Sudor: 4-5

Al Cloro: 4-5

Encogimiento lav 60°C: 1%

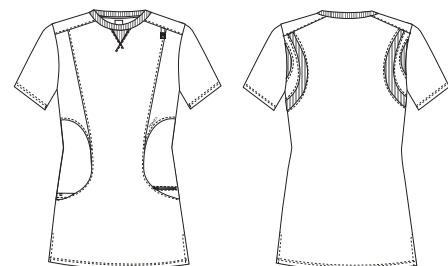
Resistencia al Pilling: 4

RET: 2,9 (Muy bueno ≤ 3)

Transporte de humedad (OMMC): 3 (Bueno 3-4)



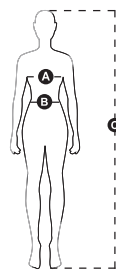
### CONSERVACIÓN:



|             |      |               |           |
|-------------|------|---------------|-----------|
| 05          | 09   | 723           | 724       |
| VERDE CAQUI | GRIS | AZUL PETRÓLEO | FRAMBUESA |

### GUÍA DE MEDIDAS

|                     | S       | M       | L       | XL      | 2XL     |
|---------------------|---------|---------|---------|---------|---------|
| P. Pecho (cm) (A)   | 82-88   | 90-96   | 98-104  | 106-112 | 114-120 |
| P. Cintura (cm) (B) | 66-72   | 74-80   | 82-88   | 90-96   | 98-104  |
| Altura (cm) (C)     | 155-170 | 155-170 | 155-170 | 160-175 | 160-175 |



### DESCRIPCIÓN DEL PRODUCTO:

- Casaca sanitaria para mujer *slim fit*, un corte recto que sienta bien a todo tipo de cuerpos
- Tejido transpirable, ligero y suave. De fácil lavado y planchado, y de rápido secado. Su gramaje asegura una buena sensación térmica en ambientes cálidos como el de los entornos sanitarios.
- 4-way stretch*, propiedades elásticas en 4 direcciones permitiendo una total libertad de movimientos. Además esta prenda incorpora piezas de punto rib en la espalda para mayor elasticidad
- Pespuntos adornando la prenda y cuello rib a contraste como elementos inspirados en la estética deportiva
- Las aberturas en la cadera permiten un ajuste perfecto en todo tipo de cuerpos
- Bolsillos inferiores de gran capacidad. Con bolso para móvil y bolso multiapartado
- Colgador para la tarjeta identificativa a la altura del pecho

### BENEFICIOS CLAVE:



**Vida útil:** Para un uso muy frecuente conserva su aspecto después de 40 lavados en las condiciones indicadas en la etiqueta.



**4-way stretch:** Propiedades elásticas en 4 direcciones permitiendo una total libertad de movimientos.



**Transpirable:** Permite el paso del sudor y el aire de la prenda mejorando la transpirabilidad del usuario.



**Multifunción:** Compartimentado y de fácil acceso al instrumental sanitario.



**Bolsillo para móvil:** Colocado estratégicamente y de fácil acceso para el usuario.



**Colgador tarjeta:** Pieza colocada estratégicamente y en una zona visible para el colgar la tarjeta identificativa.



**Resistencia a las salpicaduras de lejía diluida:** Prenda resistente a las salpicaduras de lejía diluida en una concentración de 50ml de lejía por cada litro de agua sin que afecte al color y a la vida útil de la prenda.

### BENEFICIOS POR COLOR:



**Resistencia a las salpicaduras de lejía doméstica (colores 723,724):** Prenda resistente a las salpicaduras de lejía doméstica sin que afecte al color y a su vida útil.



AZUL PETRÓLEO



FRAMBUESA