

## PANTALÓN DEPORTIVO SANITARIO SLIM FIT

### TEJIDO PRINCIPAL:

Composición: 100% Poliéster

Gramaje: 130 gr/m²

Elasticidad: 15%

Ligamento Fundamental: Tafetán

Solidez a las Tinturas:

Al Lavado 60°C: 4-5

Al Planchado: 4-5

A la Luz: 5

Al Sudor: 4-5

Al Cloro: 4-5

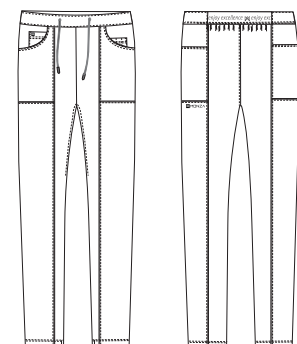
Encogimiento lav 60°C: 1%

Resistencia al Pilling: 4

RET: 2,9 (Muy bueno  $\leq 3$ )

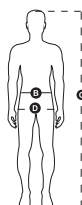
Transporte de humedad (OMMC): 3 (Bueno 3-4)

### CONSERVACIÓN:



### GUÍA DE MEDIDAS

	S	M	L	XL	2XL
P. Cintura (cm) (B)	70-76	78-84	86-92	94-100	102-108
P. Cadera (cm) (D)	82-88	90-96	98-104	106-112	114-120
Altura (cm) (C)	165-190	165-190	165-190	165-190	165-190



### DESCRIPCIÓN DEL PRODUCTO:

- Pantalón sanitario para hombre *slim fit*, un corte estrecho que realza la silueta
- Tejido transpirable, ligero y suave. De fácil lavado y planchado, y de rápido secado. Su gramaje asegura una buena sensación térmica en ambientes cálidos como el de los entornos sanitarios.
- 4-way stretch, propiedades elásticas en 4 direcciones permitiendo una total libertad de movimientos
- Cintura elástica con claim de la marca y ajuste mediante cordón, inspirado en la estética deportiva
- Bolsillos delanteros de fácil acceso, bolso interior para móvil y bolsillo multiapartado
- Costuras reforzadas para una mayor resistencia de la prenda

### BENEFICIOS CLAVE:



**Vida útil:** Para un uso muy frecuente conserva su aspecto después de 40 lavados en las condiciones indicadas en la etiqueta.



**4-way stretch:** Propiedades elásticas en 4 direcciones permitiendo una total libertad de movimientos.



**Transpirable:** Permite el paso del sudor y el aire de la prenda mejorando la transpirabilidad del usuario.



**Multifunción:** Compartimentado y de fácil acceso al instrumental sanitario.



**Bolsillo para móvil:** Colocado estratégicamente y de fácil acceso para el usuario.



**Resistencia a las salpicaduras de lejía diluida:** Prenda resistente a las salpicaduras de lejía diluida en una concentración de 50ml de lejía por cada litro de agua sin que afecte al color y a la vida útil de la prenda.

### BENEFICIOS POR COLOR:



**Resistencia a las salpicaduras de lejía doméstica (colores 07,723,724):** Prenda resistente a las salpicaduras de lejía doméstica sin que afecte al color y a su vida útil.



MARINO



AZUL PETRÓLEO



FRAMBUESA