

CHAQUETILLA SLIM FIT

TEJIDO PRINCIPAL:

Composición: 98% Algodón 2% Elastano

Gramaje: 215 gr/m²

Ligamento Fundamental: Sarga

Solidez a las Tinturas:

Al Lavado 40°C: 4

Al Planchado: 4

A la Luz: 4

Al Sudor: 4

Al Cloro: 1-2

Encogimiento lav 40°C: 3%

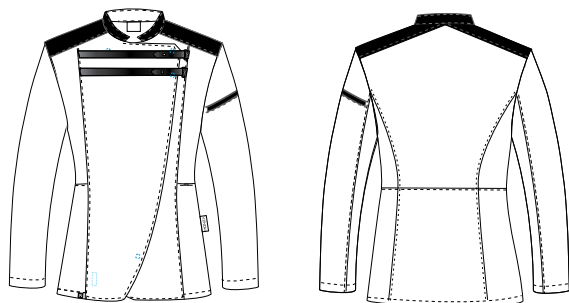
Resistencia al Pilling: 3-4



CONSERVACIÓN: 30°C, No lavar en seco, No planchar, No lavar con lejía, No lavar con vinagre, No lavar con amoníaco

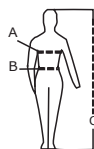
C.05
Verde kaki

C.40
Rosa



GUÍA DE MEDIDAS:

Tallas	XS	S	M	L	XL	XXL
P. Pecho (A)	74-80	82-88	90-96	98-104	106-112	114-120
P. Cintura (B)	80-86	88-94	96-102	104-110	112-118	120-126
Estatura (C)	155-170	165-175	165-175	165-175	175-190	175-190



DESCRIPCIÓN DEL PRODUCTO:

- Chaquetilla *slim fit*, cortes redondeados en el delantero y corte recto en la cintura para estilizar la figura.
- Cierre con corchetes ocultos y con correas de polipiel símbolo de fortaleza.
- Bolsillo en la manga con detalle de polipiel.
- Cuello con solapa asimétrico en polipiel creando una huella diferenciadora y única.
- Resaltamos los hombros con contrastes en polipiel, consiguiendo una imagen de líder.
- Corte limpio en la manga donde incorporamos un bolsillo.
- Esta chaquetilla lleva un proceso de tinte en prenda consiguiendo un efecto desgastado de las costuras.

BENEFICIOS CLAVE:

Vida útil: Para un uso muy frecuente conserva su aspecto después de 25 lavados en las condiciones indicadas en la etiqueta.

Ambiente: Recomendado para ambientes moderados en interior.

Stretch: Tejido de punto muy elástico, aportando un extra de confort al usuario y adaptándose a los movimientos del cuerpo.

Transpirable

Bolso para pinza: Bolso en la manga para guardar la pinza.