

## CHAQUETILLA DENIM REGULAR FIT

### TEJIDO PRINCIPAL:

Composición: 60% Algodón 34% Poliéster 6% EME

Gramaje: 145 gr/m²

Ligamento Fundamental: Tafetán

Solidez a las Tinturas:

Al Lavado 40°C: 4-5

Al Planchado: 4-5

A la Luz: 5

Al Sudor: 4-5

Al Cloro: 1-2

Encogimiento lav 40°C: 1%

Resistencia al Pilling: 4

### TEJIDO MALLA:

Composición: 100% Poliéster

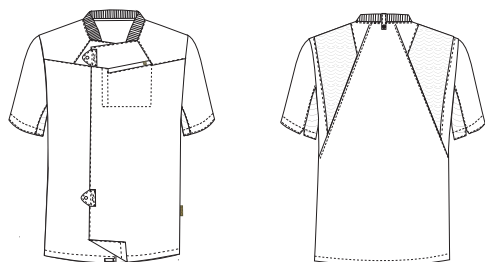
Gramaje: 140 gr/m²

Ligamento Fundamental: Ojo de perdiz



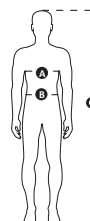
534  
DENIM AZUL

**CONSERVACIÓN:**     



### GUÍA DE MEDIDAS


	S	M	L	XL	2XL	3XL
P. Pecho (cm) (A)	88-94	96-102	104-110	112-118	120-126	128-134
P. Cintura (cm) (B)	74-80	82-88	90-96	98-104	106-112	114-120
Altura (cm) (C)	165-175	165-175	165-175	165-175	175-190	175-190




### DESCRIPCIÓN DEL PRODUCTO:


- Chaquetilla *regular fit*, cierre lateral con corchete oculto y dos tiradores en forma triangular de rápida apertura.
- Cuello Nassau con rib aportando mayor comodidad.
- Bolsillo central compartimentado.
- Trabilla en la parte de atrás del cuello para sujetar el delantal.
- Mangas combinadas con tejido de malla transpirable para aportar mayor confort.
- La espalda con un corte en forma de V invertida y con tejido de malla en las zonas de mayor sudoración y movilidad.
- Costuras sobrecargadas para mayor resistencia.


### BENEFICIOS CLAVE:

 **Vida útil:** Para un uso muy frecuente conserva su aspecto después de 30 lavados en las condiciones indicadas en la etiqueta.

 **Ambiente:** Recomendado para ambientes calurosos en interior.

 **Ligereza:** Tejido más ligero para aportar un extra de confort al usuario.

 **Strech long life:** Proporciona una recuperación permanente. mantienen una elasticidad, recuperación incluso después de 50 lavados favorece el control y transporte de la humedad, ayudando al usuario a permanecer fresco y cómodo. Estas son las principales ventajas de la fibra elástica EME (T400)

 **Zona de transpiración:** Tejido de malla colocado en la espalda y las mangas para mejorar la transpirabilidad del usuario.

 **Trabilla sujeta delantal:** Con esta trabilla conseguimos que el delantal se mantenga fijo y no moleste al usuario.

 **Bolso para pinza:** Bolso en la manga para guardar la pinza.